

「2023년 사회적기업가 육성사업」 사회적협동조합 살림 역량표

1

일반 현황

주 소	광주광역시 서구 상무중앙로 43, BYC 7층	분야	<input checked="" type="checkbox"/> 권역(광주광역시) <input type="checkbox"/> 특화
홈페이지 (대표 이메일)	http://www.socialcenter.kr (incu@socialcenter.kr)		
대표 전화 (팩스)	062-383-1136 (062-384-1137)		
기관 미션 및 연혁			
○ 설립목적: 지속가능한 사회적경제 생태계 조성을 위해 시민사회의 대안을 모색하고 사회적경제 기업의 성장을 지원하며 나눔과 연대·협동의 공동체를 만드는데 기여 ○ 주요연혁			
연도	내 용		
2011~현재	• 사회적기업가 육성사업 창업지원기관(13년 연속 선정)		
2012~현재	• 광주권역 사회적기업, 협동조합, 마을기업 지원기관(사회적경제 통합지원기관)		
2017~2020	• 광주광역시 마을문제해결형 사회적경제조직 아카데미 운영		
2019~현재	• 사회적기업 성장지원센터 광주 운영기관		
2019~2021	• 소상공인협업아카데미 광주전남제주 운영기관		
2020~2022	• 사회서비스분야 사회적경제육성사업 대표기관 • (예비)사회적기업 사회적가치 측정 및 컨설팅 수행기관(동구/서구/남구/북구)		
2021	• 청춘신작로 마을관리사협 설립용역(화순군)		
2021~2022	• 새(SE)청년 사회적경제 창업아카데미 운영(북구)		
2022	• 서남동 도시재생 토요대학 운영(동구) • 담양읍 도시재생사업 도시재생대학 운영(담양군) • 어진마을 덕남 새뜰마을사업 사회적협동조합 설립 및 육성 용역(남구) • 남구사회적경제 이지클래스 운영(남구)		
사업 목표			
주요 내용	• (초기창업팀) 지속가능한 (예비)사회적기업으로의 성장 • (예비창업팀) 소셜미션 확립과 비즈니스 모델 수립으로 창업 기초 역량 강화		

2

지원인력 개요

□ 지원인력

○ 담임멘토: 총 6인(육성사업 평균 5년 이상 담임멘토 경력 보유)

연번	구분	성명	소속/직책	전공	주요경력
1	총괄책임/담임멘토	김기필	사회적협동조합 살림/실장	행정학	• 사회적경제 통합지원업무 6년 • 벤처기업 운영 총괄실무 4년 • 종합개발 등 학술연구 PM 4년
2	담임멘토	송의현	사회적협동조합 살림/상임이사	사회적 경제학	• 사회적경제 통합지원업무 10년 • 사회적가치 지표(SVI) 컨설턴트
3	담임멘토	박지연	창업육성팀/팀장	법학	• 육성사업 담임멘토/매니저 5년 • 창업보육전문매니저
4	담임멘토/매니저	김민정	창업육성팀/대리	경찰행정학	• 육성사업 담임멘토/매니저 3년 • 창업보육전문매니저
5	매니저	고수현	창업육성팀/대리	사회복지학	• 사회적경제기업 행정지원 3년 • 협동조합코디네이터
6	담임멘토	김기원	(주)포사이트랩 /대표이사	생물화학	• 사회적경제 창업지원 10년 • 창업기획자(AC) • 투자자산운용사
7	담임멘토	김지원	(주)플랜비 /대표이사	사회복지학	• 사회적경제 통합지원업무 10년 • 협동조합코디네이터

Step1 창업팀 진단

- 창업팀을 진단하여 아이디어형/시장도전형/사회적기업 준비형 등으로 유형 분류
- 창업팀 맞춤형 멘토 매칭

→

Step2 담임, 전문멘토링

- 월1회 이상 담임멘토링 진행
- 담임, 전문 멘토링 보고서 수합 및 공유

→

Step3 육성멘토
'원팀'으로 운영

- 월1회 멘토회의 개최
- 창업팀별 사업 진행현황 공유 및 문제상황 점검
- 창업팀 필요자원 공동 발굴 및 연계

○ 전문멘토: 총 35명(다분야 전문 컨설팅 인력 보유)

* 주요 분야: 경영전략 분야, 사회적경제 분야, 법무·세무·특허 분야




구분	세부내용	인원	비고
① 창업·비즈니스 멘토	인증(지정)지원	2	
	홍보, 마케팅	3	
	사회적경제	5	
	비즈니스모델	3	
	금융, 투자	2	
	유통, 판로	2	
② 특정분야 멘토	법률법무	2	
	세무회계	2	
	인사노무	1	
	특허	2	
③ Peer멘토	문화·예술	3	
	제조	4	
	서비스	4	
총합		35	

연번	성명	소속	연번	성명	소속
1	김경수	세무사 송선호사무소	19	이인영	한국마케팅 협동조합
2	김기원	(주)포사이트랩	20	이재량	가온특허법률사무소
3	김도영	플리마코협동조합	21	이정일	(주)다우환경
4	김민표	김민표법률사무소	22	이종국	모두애사회적협동조합
5	김병혜	K-ICT창업멘토링센터	23	이종성	엘씨랩
6	김정대	호남대학교 창의융합대학 교양학부	24	이한숙	양지회계법인
7	김종언	(주)모람플랫폼	25	임미라	노무법인 성지
8	김주영	(주)샤인빌리지	26	임준형	(사)광주협동조합연구소
9	김지혜	(주)나무와 달	27	임채상	(주)Y-MART
10	박승만	농업회사법인 현대에프엔비(주)	28	장명아	(주)씨드밀
11	박이랑	(주)생명의 빛	29	장성창	사회적협동조합 살림
12	박정수	법무사 박정수 사무소	30	정금남	와이앤아처(주)
13	손나래	사회적협동조합 살림	31	정홍래	(주)언더독스
14	송의현	사회적협동조합 살림	32	조석	(주)멘퍼스
15	신용호	새너스그룹	33	최상희	(주)허니
16	윤봉란	사회적협동조합 살림	34	한상민	노틸러스인베스트먼트
17	이순학	(주)잇다	35	허윤성	가치키움사회적협동조합
18	이윤미	(주)메이드윤			

3

창업 공간

○ 창업팀 사무공간: 총 (58)m²

위치(소재지)	광주광역시 서구 상무중앙로 43 BYC빌딩 7층		
운영기간	협약기간 내 계속 사용	입주가능팀수	10팀
기자재 보유현황	화상회의실(1개), 유·무선 인터넷(1개), 컴퓨터(2개), 복합기(1개) 책상, 의자, 캐비닛, 전화기, 정수기, 에어컨, 회의용 테이블, 도서 등		
사진			

○ 창업팀 서비스공간: 총 (152)m²

구분	면적	개수	위치(소재지)
교육장1	100m ²	1개	광주광역시 서구 상무중앙로 43 BYC빌딩 7층
교육장2	32m ²	1개	"
회의실	20m ²	1개	"
합계	152m ²	3개	"

구분	교육장1	교육장2	회의실
좌석	30석	10석	10석
기자재 보유현황	책상, 빔프로젝트, 노트북, 음향설비	책상, 의자, 파티션	책상, 의자, 파티션
사진			

4

주요 창업 프로그램

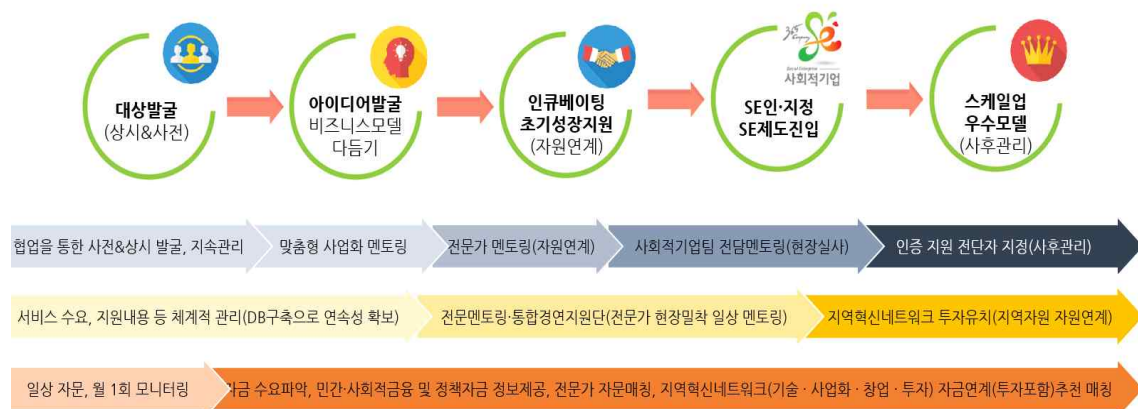
□ 창업교육

- 창업초기단계에 필요한 사회적기업가 정신, 비즈니스 전략, 경영 및 창업 실무에 관한 지식, 기술, 태도를 함양
- 창업팀의 사업화 진행에 맞춰 사회적경제 이해, 비즈니스 모델 수립, 경영전략 수립 등 교육 제공
- '창업가의 경영수업'(온라인), '네트워킹 데이 인 살림'(오프라인)으로 운영

<사회적기업가 육성사업 주요 교육계획>

구분	1분기	2분기		3분기			4분기		
	3월	4~5월	6월	7월	8월	9월	10월	11월	12월
주요 교육	OT 회계지침 소셜미션	사회적가 치 측정 법인설립	사회적 기업 제도	비즈니스 모델 점검	세무회계	인사노무	마케팅	예비신청 서류 작성	사업비 정산

□ 담임멘토링



<사회적기업가 육성사업 인큐베이팅 프로세스>

○ 초기창업팀

준비 단계	사업화 단계	지속성장 기반 구축 단계
<ul style="list-style-type: none"> • 소셜미션 및 비즈니스모델 고도화 • 고객 가설검증 및 MVP테스트 • 기업 경영시스템 구축 	<ul style="list-style-type: none"> • 시제품 개발 및 생산 • 예비사회적기업 진입 준비 • 회계/세무, 인사/노무 등 경영 전문멘토링 진행 	<ul style="list-style-type: none"> • 예비사회적기업 지정 지원 • SVI, 재정지원사업 컨설팅 • 매출, 고용 등 실적관리

창업팀-성장지원센터-예비사회적기업 원스톱 행정지원

○ 예비창업팀

준비 단계

- 창업계획 점검 및 진단
- 사업아이템 구체화
- 소셜미션 수립

사업화 단계

- 비즈니스모델 수립
- 고객 가설검증 및 MVP테스트
- 법인 설립지원

지속성장 기반 구축 단계

- 시제품 개발 및 생산
- 팀원 구성 및 팀빌딩 지원
- 차년도 초기창업팀 진입 준비

KPI(핵심성과목표) 설정 및 성장관리로 창업 기초역량 강화

□ 전문멘토링

구분	주요내용
예비창업팀	소셜미션, 비즈니스 모델 정교화, 법인 운영 및 사업 전반 기초경영 컨설팅 제공
초기창업팀	인사/노무, 회계/세무, 법무, 판로 및 마케팅, 자금조달 등 맞춤형 전문지식 제공, (예비)사회적기업 지정 신청 준비 컨설팅
공통	분야별 전문가와 자원연계 및 네트워크 구축을 위한 멘토링

□ 자원연계

구분	지원 내용
사회적협동조합 살림 [운영기관]	사업팀
	기타
광주권역 사회적경제기업 당사자 자원연계	
유관기관 창업관련 연계사업	
판로 연계	가치키움 사회적협 동조합 등
	중대형 유통사
기타	

□ 네트워킹

- 분기별 워크숍, 간담회 등 창업자 간 정보공유의 장 마련
- 유사업종 선·후배 창업자간 네트워킹으로 협업 토대 마련
- 지역 내 창업자 간 학습 및 역량개발 모임 형성
- 기타 이벤트, 정례 네트워크 프로그램 운영지원

5 | 창업지원 관련 주요 성과

□ 자원연계 성과

연도	세부내용
2022	<ul style="list-style-type: none"> • 관광 신산업 창업지원사업, 광주관광스타트업 공모전, 하나 파워온 인턴쉽 등 정부지원사업 및 각종 공모 선정 지원 및 자원연계 9건 • 광주충장축제, 상무금요장터, 광주사경박람회, 김대중컨벤션센터 관광기념품 전시판매장 입점((주)치른시빌) 등 사업화 9건, 판로연계 다수 • G-Angel IR CAMP(중소벤처기업부/호남권 엔젤투자허브)_ (주)시점 등 투자유치 준비 지원 3개소 및 지역 유관기관 MOU 지원 8건
2021	<ul style="list-style-type: none"> • 사회적기업가 페스티벌 우수사례 '(주)엔아이디' • 우수사회적기업상 수상 '(주)인그래픽스' • 한국수자원공사 성장자금 지원 '(주)바른핑거스' • 예술경영지원센터 지원사업 선정 '만렙백수협동조합'
2020	<ul style="list-style-type: none"> • 창업팀 협업네트워크 구축-드라이브스루 협업모델 발굴 '구구절절'((주)허니드론 등 9기 창업팀 9개 기업) • 2020 환경일자리 창출 으뜸기업 지정 '(주)인그래픽스'

□ (예비)사회적기업 진입 성과

창업 연도	유형							합계	지정율
	지역형		부처형						
	광주 광역시	전라 남도	국토 교통부	산림청	여성 가족부	문화체육 관광부	고용 노동부		
2022	3	2	1	1	-	2	-	9	47% (*80%)
2021	7	-	-	-	1	2	5	15	79%
2020	4	-	-	-	-	1	10	15	79%

* 2023 예정 지정율

6

주요 육성 사례

□ (주)모람플랫폼 ('2020년 창업팀, '2022년 인증사회적기업(기타(창의·혁신)형))



- (사회적 목적) 지역 내 핸드메이드 작가와 소비자를 연결할 수 있는 플랫폼 운영으로 지역민에 문화 접근성 향상과 지역작가의 판로 확보
- (사업분야 및 내용)
 - 핸드메이드 클래스 매칭 서비스 플랫폼 운영
 - 공공기관, 학교 등에 문화, 예술 교육 기획 및 강사매칭
- (주요성과)
 - 2021년 아시아문화중심도시 우수사업 아이디어 공모전 대상 수상(문화체육관광부)
 - 2021년 엑셀러레이팅 IR 프로그램 입상((재)광주정보문화산업진흥원)
 - 혁신성장유형 벤처기업 인증((사)벤처기업협회)

□ (주)엔아이디 ('2020년 창업팀, '2022년 인증사회적기업(일자리제공형))



- (사회적 목적) 업사이클링 제품 개발 및 생산으로 폐현수막, 폐자재 문제 해결
- (사업분야 및 내용)
 - 환경(공간, 건축), 시각, 서비스디자인을 겸한 종합디자인전문회사
 - 폐현수막과 폐목자재를 활용한 ESG 캔버스 개발
- (주요성과)
 - ACC(국립아시아문화전당) '소셜디자인랩' 에코전시회 총괄 디자인
 - 제3회 대한민국 사회적경제박람회 환경존 부스디자인 총괄 진행
 - 양동시장 사회적경제테마역 조성사업 전시관 구축

□ (주)인그래픽스 ('2019년 창업팀, '2020년 인증사회적기업(일자리제공형))



- (사회적 목적) 종이파지를 활용한 디자인 상품 개발 및 판매로 장애인 디자이너 일자리 마련
- (사업분야 및 내용)
 - 출판 및 인쇄업, 제품 디자인 등 시각디자인 전문회사
 - 캐릭터 디자인으로 업사이클링 제품 개발, 판매
- (주요성과)
 - 2020 환경일자리 창출 으뜸기업 지정(환경부)
 - 인쇄소공인 경진대회 동상 수상(광주디자인진흥원)